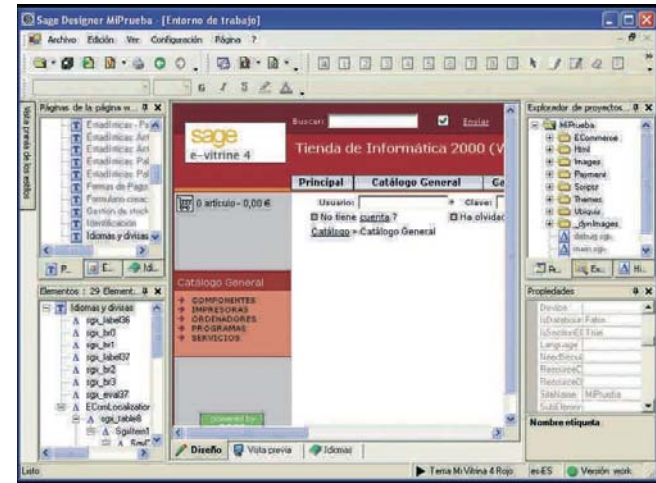
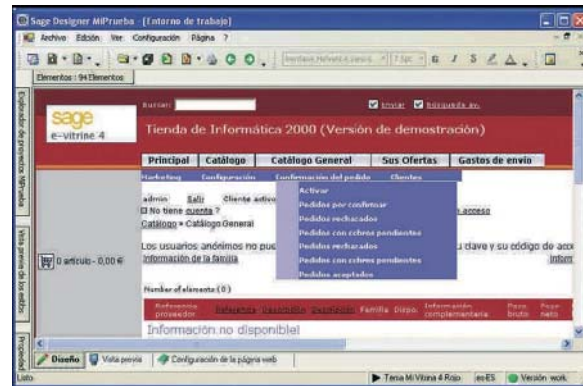


Los objetos gráficos, como la franja superior o lateral de la web o los objetos que se visualizan al acceder a la página de comercio, también se pueden personalizar o cambiar su ubicación. Por ejemplo, ubicar el catálogo en la parte derecha en lugar de tenerlo en la parte izquierda o superior.



De esta manera, se podrá adaptar la página de comercio a los requisitos gráficos y tipográficos de la web corporativa de la empresa, consiguiendo una integración total de ambas páginas. Los usuarios de la página corporativa no notarían ningún cambio al acceder a la página de comercio.



**Configuración mínima recomendada**

- PC Pentium III 500 Mhz con 128 Mb. RAM
- Sistema Operativo
  - Windows 2000 SP3 o superior
  - Windows XP
  - Windows Server 2003 SP1
- Conexión a Internet. Alta velocidad (Cable/ADSL/UMTS/HSDPA) recomendada.

El servicio **Sage 100 Classic**, incluido durante el primer año desde la fecha de compra de los productos, asegura la total disponibilidad y el máximo aprovechamiento de tus aplicaciones de gestión. Sage 100 Classic incluye:

- Asistencia técnica a través de teléfono, fax, o e-mail
- Actualizaciones legales y funcionales

- Acceso al área de clientes de la web Sage 100

Asimismo, te ofrecemos la posibilidad de acceder a un nuevo nivel de servicio: **Sage 100 Premium** que incluye todas las prestaciones de Sage 100 Classic y además:

- Acceso preferente al soporte técnico

- Asistencia técnica remota, a través de Internet

- Servicio de análisis y restauración sobre una base de datos

- Un 10% de descuento para cualquier oferta formativa de SAGE SP

Si deseas ampliar información sobre los servicios Sage 100 puedes dirigirte a tu distribuidor habitual o ponerte en contacto con nosotros en el 902 210 296 o en [comercialsage100@sage.es](mailto:comercialsage100@sage.es)

**e-commerce 100**

Diseñado para las pymes, e-commerce 100 facilita la implantación, en pocas horas, de una solución de comercio electrónico en su página web; enlazada directamente con el programa Gestión Comercial 100.

e-commerce 100 es una solución completa “llave en mano” que automatiza la creación, gestión y alojamiento de una tienda virtual multidioma y multidivisa.

**Una solución “llave en mano”**

e-commerce 100 facilita la creación en pocas horas de una tienda virtual a partir de los datos almacenados en Gestión Comercial 100.

La puesta en marcha de e-commerce 100 es rápida y sencilla gracias a su asistente de creación. Simplemente quedará adaptar su aspecto gráfico a la imagen corporativa de la empresa. El asistente de creación guiará al usuario paso a paso, ayudándole a personalizar la presentación gráfica de la tienda. Posteriormente, existe la posibilidad de modificar tantas veces como se desee el aspecto de la tienda virtual.

e-commerce 100 crea una tienda virtual de forma automática en una plataforma segura de alojamiento Sage. Esta plataforma garantiza la plena calidad del servicio, una óptima gestión de las copias de seguridad, así como una total disponibilidad y un máximo rendimiento. Gracias a su ancho de banda, sus internautas se benefician de un acceso rápido.

**Una solución integrada con el sistema de información**

Gracias a sus funciones "Front Office" y "Back Office" integradas, e-commerce 100 está conectado directamente con el sistema de información de la empresa para una gestión de los pedidos web eficiente, rápida y sin pérdida de tiempo o duplicidad de tareas.

La sincronización de los datos entre los diferentes departamentos (facturación, logística y contabilidad) y la tienda virtual permite la gestión automática de:

- Los pedidos y formas de pago que se integran sin intervención manual en la base de datos comercial.
- Las informaciones en la tienda virtual (stocks, tarifas, históricos de pedidos...) se actualizan automáticamente a partir de la base de datos comercial.

**Fideliza a los actuales clientes y gana clientes nuevos**

Los clientes acceden las 24 horas del día a las informaciones de gestión que les afectan: disponibilidad de los productos, seguimiento de pedidos, tarifas, promociones...

Gracias a este servicio, los clientes no tienen limitación horaria y la empresa está más disponible para desarrollar sus relaciones comerciales con tiempos de respuesta rápidos que pueden incrementar la actividad.

Con una tienda virtual multidioma y multidivisa, la empresa puede fácilmente acceder a nuevos mercados, aportando la posibilidad de descubrir en Internet sus productos y servicios, realizar pedidos y pagarlos a través de la pasarela de pagos 'on-line' integrada en e-commerce 100 de manera totalmente fiable y segura. e-commerce 100 controla el número y la caducidad de la tarjeta de crédito;

todos los datos relativos al pago se transmiten encriptados y protegidos bajo el protocolo seguro SSL.

**¡Incrementa las ventas on-line!**

Mejora la eficacia comercial gracias a las funcionalidades:

**‘Up-selling’**

Influye en la decisión de compra de los clientes, presentándoles de forma automática un artículo de gama superior, incrementando así el margen de la venta.

**‘Cross-selling’ o ventas cruzadas**

Vende más productos a cada cliente, y aumenta el importe de la ‘cesta media.

Propón a los clientes uno o varios productos complementarios. Incluye un enlace o una foto del producto complementario junto al artículo principal, en el catálogo o en el carro de la compra.

**Compra inmediata**

e-commerce 100 dispone de una función para atraer más visitas a la tienda virtual y medir la eficacia de las campañas de marketing. Se trata de generar enlaces hacia artículos de la tienda virtual, desde la propia página web corporativa, en las campañas de ‘e-mailing’ o por ejemplo, desde ‘buscadores’ o medios de comunicación en Internet.



### 3 módulos independientes que se adaptan a cada estrategia de venta

e-commerce 100 consta de tres módulos independientes que se adaptan a la estrategia de distribución de cada empresa:

El módulo **Tienda** permite disponer de una solución de comercio electrónico dirigida al consumidor final o a potenciales clientes que desean consultar a través de Internet su catálogo de productos, realizar un pedido, utilizar un medio de pago seguro y visualizar el histórico o el estado actual de los pedidos.

El módulo **Cliente** ofrece a sus actuales clientes un servicio de información comercial "on line" para gestionar los pedidos de forma sencilla, consultar el catálogo de productos y visualizar su disponibilidad; realizar un pedido aplicando las condiciones comerciales habituales o seguir el estado de los pedidos pendientes. Mediante el código y la clave de acceso, el cliente accede a las informaciones comerciales de su cuenta (histórico de pedidos, etc.).

El módulo **Nómada**, se dirige a los comerciales de la empresa para poder acceder de forma remota a través de Internet a su cartera de clientes. Un código y una clave personalizada les permiten consultar las operaciones de los clientes, los condiciones comerciales y riesgo en curso, introducir pedidos o consultar el histórico de los mismos.

### Principales funcionalidades

#### Creación y configuración de la tienda virtual

- Asistente automático de creación.
- Filtro sobre los artículos y las familias de artículos.
- Selección de los idiomas y de la divisa de referencia.
- Selección de las formas de pago y condiciones de envío.

#### Personalización gráfica

- Selección de modelos y colores de fondo para la web.
- Inserción del logotipo de la empresa.
- Posibilidad de link a la web corporativa.
- Inclusión de tecnología Web 2.0 (AJAX), para una navegación más ágil y sencilla.

#### Atributos gráficos

- Envío de fotografías de las familias de artículos y de los artículos (.gif y .jpeg).
- Inserción de archivos "html" para las descripciones complementarias de los artículos.
- Modelos de páginas de bienvenida y páginas promocionales a personalizar.

#### Actualización automática

- Actualización automática del catálogo de productos, fotografías, tarifas, stocks y lista de pedidos.
- Configuración de la periodicidad de actualización.

#### Identificación de los internautas

- Libre acceso para clientes actuales y potenciales.
- Acceso mediante la introducción de un código y de una clave proporcionados por la empresa para clientes habituales y comerciales.
- Posibilidad de cambiar la clave de acceso en línea.
- Gestión de las pérdidas de claves de acceso.

#### Consulta de las cuentas clientes (Nómada 100)

- Lista de los clientes por vendedor.
- Acceso a las informaciones de las cuentas de los clientes.
- Consulta de los pedidos en curso y del histórico de los clientes.

#### Consulta del catálogo de productos

- Lista de los artículos y de las familias de los artículos.
- Motor de búsqueda de artículos.
- Acceso a la ficha detallada de artículo:
  - referencia, descripción y ficha complementaria.
- Disponibilidad de los artículos.

#### Tarifas de venta

- Tarifa pública.
- Tarifas con los descuentos particulares de los clientes.
- Tarifas en divisas con la divisa principal y la divisa secundaria.

#### Cesta de la compra

- Creación de una cesta "modelo" para pedidos repetitivos.
- Cálculo automático de la cesta en función de los artículos y de las cantidades.
- Puesta en espera de la cesta para confirmación posterior.
- Selección de la dirección de entrega entre la lista de direcciones del cliente.
- Envío automático de recepción de pedido por e-mail al cliente.
- Posibilidad de adjuntar un mensaje al pedido, para su entrega a un tercero (por ej. una dedicatoria si se trata de un regalo).

#### Gestión de gastos de envío

- Cálculo de los portes en función del peso, volumen, importe o destino de la mercancía.

### Cobros

- Cobro on-line con tarjeta de crédito (Visa, MasterCard, American Express...).
- Cobro off line por cheque a recepción de factura, por transferencia y contra reembolso.
- Cobro según condiciones habituales para los clientes en cuenta.

### Gestión de pedidos

- Listado y estado de pedidos.
- Consulta y validación manual de pedidos.
- Integración de los pedidos y cobros en Gestión Comercial 100.
- Control del 'riesgo' cliente.

### Administración on-line de la tienda

- Estadísticas (nº de visitantes, nº de páginas visitadas, duración media de las visitas, nº de cestas o pedidos, artículos más pedidos o visitados, palmarés de clientes, actividad de los comerciales, etc.).
- Lista de clientes, pedidos en curso y cestas en espera.

### Características avanzadas

- Gestión de artículos por 'gammas' (talla y color), con escandallos y por condicionantes de venta.
- Posibilidad de crear múltiples catálogos para presentar la oferta de productos por familia, por marca, por tema...
- Opción de 'auto-inscripción' para los visitantes 'anónimos', que les permite crear su cuenta sin necesidad de introducir un pedido.
- Gestión de cobros 'on-line' a través pasarelas de pago integradas en e-commerce 100.
- Opciones de personalización de la tienda virtual con posibilidad de mostrar una página de bienvenida personalizada para cada cliente 'en cuenta', o para cada 'grupo' de clientes.
- Página de inicio con posibilidad de insertar películas Flash.
- Lista de todos los pedidos web con indicación de la 'procedencia Internet' (URL) del visitante, cuando éste ha llegado a la tienda virtual a partir de un vínculo situado en otra página.
- Lista de los internautas 'anónimos' (con los datos y códigos introducidos por ellos al 'registrarse' en la tienda virtual).
- Asistente de indexación para posicionamiento en Google.
- Soporte para pagos seguros a través de PayPal.
- Inclusión de asistentes de compra: Shopzilla...
- Asistente de publicación para tiendas online: ebay, amazon...

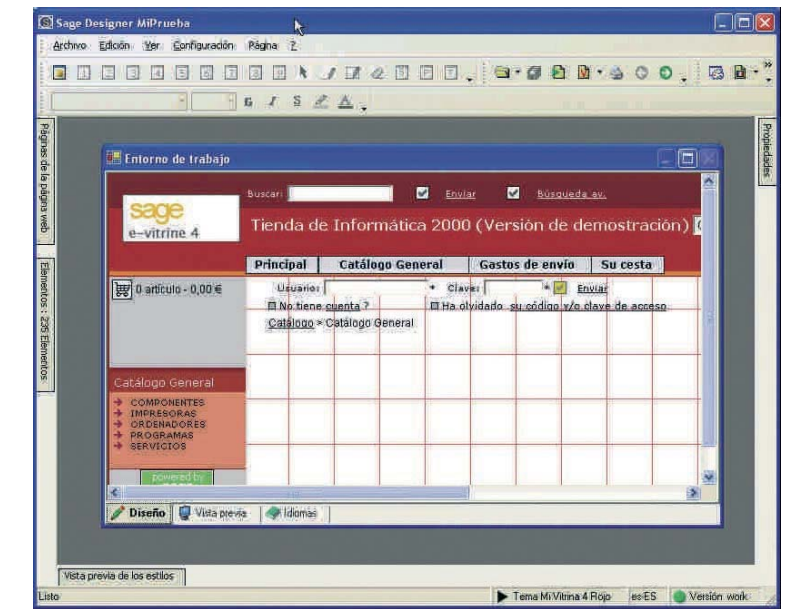
## Designer 100

Desarrollado para personalizar el diseño de la página creada a partir de e-commerce 100.

Designer 100 con su amplia gama de posibilidades permite adaptar cada página web de comercio a las necesidades comerciales, a la normativa gráfica de la empresa, a la manera en que comunica con sus clientes y al vocabulario propio que pueda emplear.

Las páginas de la web diseñada con e-commerce 100 se agrupan en un panel que no sólo permite modificar el aspecto visual sino que también permite modificar las descripciones, términos o texto, en uso.

Asimismo, se puede modificar la disposición general de los objetos de las páginas (configuración de la página).



Estos objetos se pueden personalizar mediante una paleta de herramientas.

La personalización se realiza actuando sobre su aspecto gráfico. Esto se aplica a objetos tan variados como botones, zonas de introducción, el color, la fuente, títulos de secciones, descripción de secciones, imágenes o incluso el fondo de la página, tablas y tamaño de tablas, etc.